

TOUCH 1%



Blanco
White / Blanche / Branco / Bianco
250-1% **12206401**
300-1% **12214401**



Crema
Cream (White-beige)
Crème / Crema / Crema
250-1% **12206402**
300-1% **12214402**



Beige
Beige / Beige / Bege / Beige
250-1% **12206448**
300-1% **12214448**



Camel
Camel / Chameau / Camelo / Cammello
250-1% **12206415**
300-1% **12214415**



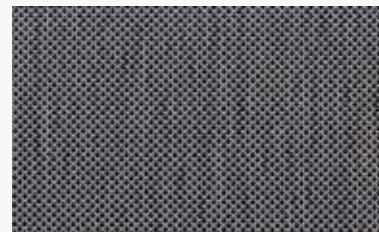
Blanco-gris
White-grey / Blanche-gris / Branco-cinza / Bianco-grigio
250-1% **12206403**
300-1% **12214403**



Gris medio
Mid grey / Gris moyen / Cinza médio / Grigio medio
300-1% **12214414**



Gris oscuro
Dark grey / Gris foncé / Cinza escuro / Grigio scuro
300-1% **12214406**



Grafito (Gris oscuro-negro)
Graphite (Dark grey-black) / Graphite / Grafite / Grafite
300-1% **12214405**



Negro
Black / Noire / Preto / Nero
300-1% **12214407**

Características técnicas.

Technical characteristics. Caractéristiques techniques. Características técnicas. Caratteristiche tecniche. خصائص تقنية.

Peso · Weight · Poids · Peso · Peso · وزن	460 g/m² ± 10%
Ancho · Width · Largeur · Largura · Larghezza · عرض	250 - 300 cm Ver muestras
Espesor · Thickness · Épaisseur · Espessura · Spessore · سماكة	0,58 mm ± 0,05
Largo del rollo · Roll length · Longueur du rouleau · Comprimento do rolo · Lunghezza del rotolo · طول اللفة	27 m ± 5%
Composición · Composition · Composition · Composição · Composizione · التركيبة	70% PVC 30% polyester
Factor de Apertura · Openness Factor · Facteur d'ouverture · Fator de Abertura · Fattore di apertura · عامل الانفتاح	1%
Urdimbre · Warp · Chaîne · Urdidura · Ordito · Trama · Weft · Trame · Trama · Trama	48 48
Resistente al fuego · Fire resistance · Résistance au feu · Resistência ao fogo · Resistente al fuoco · مقاوم النار	FR NFPA701(USA) M1 - CLASE 1 UNE-EN 13773:2003
Resistencia a la tensión · Tensile strength · Résistance à la traction · Resistência à tração · Resistenza alla trazione · قوة الشد	329 daN·5 cm · warp 410 daN·5 cm · weft DIN53354:1981

Medio ambiente · Environment · Environnement · Medio ambiente · Ambiente · بيئة	OEKO-TEX 100
Resistencia a la luz · Light fastness · Résistance à la lumière · Resistència a luz · Resistenza alla luce · مقاومة الضوء	AATCC 16-2003 Class 4.5 After 80 AFU
UVA Factor UV-B Factor	93,59% 95,28%
Reflexión solar (Rs) · Trans. solar (Ts) · Trans. de la luz (Tv) · Solar reflection (Rs) · Solar trans. (Ts) · Light transmission (Tv) · Réflexion solaire (Rs) · Trans. solaire (Ts) · Trans. lumineuse (Tv) · Reflexão solar (Rs) · Trans. solar (Ts) · Trans. de luz (Tv) · Riflessione solare (Rs) · Tras. solare (Ts) · Tras. della luce (Tv)	Light colours. Rs: 50-55% Ts: 15-20% Tv: 13-20%
الانعكاس الشمسي (Rs) النقل الشمسي (Ts) انتقال الضوء (Tv)	Dark colours. Rs: 06-30% Ts: 07-14% Tv: 09-15%
Imprimible · Printable · Imprimibile · Imprimível · Stampabile	HP Latex printer tested

* Bajo pedido, consultar disponibilidad · On demand, Check availability · Sur demande, vérifier la disponibilité · Sob demanda, consulte disponibilidade · Su richiesta, verificare la disponibilità