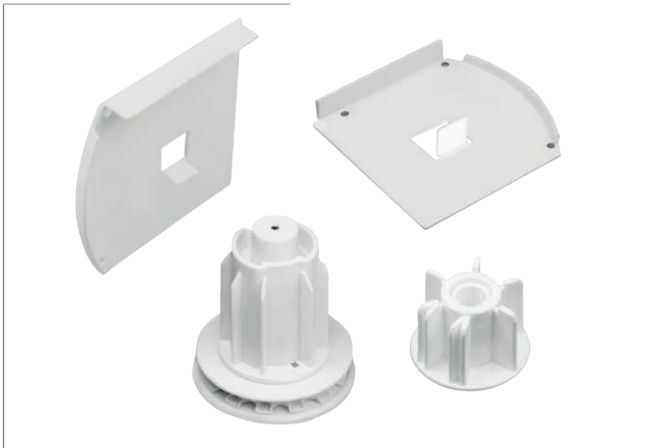


MECANISMOS 85 MELGAR / 85 MELGAR MECHANISMS

Mecanismo para tubo 43 Melgar y ESP Mechanism for tube 43 Melgar & ESP

blanco - white 12116900



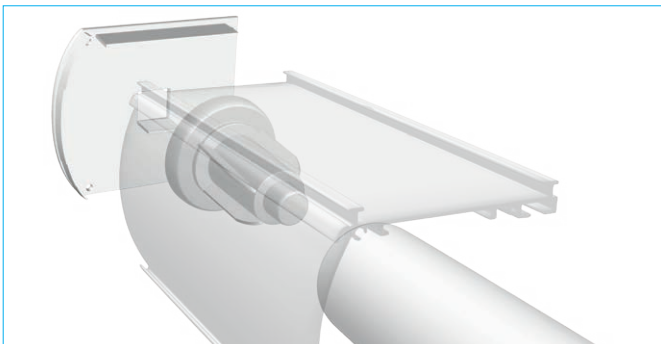
hasta / up to
7.8 kg

ratio
1:1.75

Juego de tapas metálicas y mecanismo Melgar cofre 85, para tubo 43 Melgar. Se incluyen los tornillos.

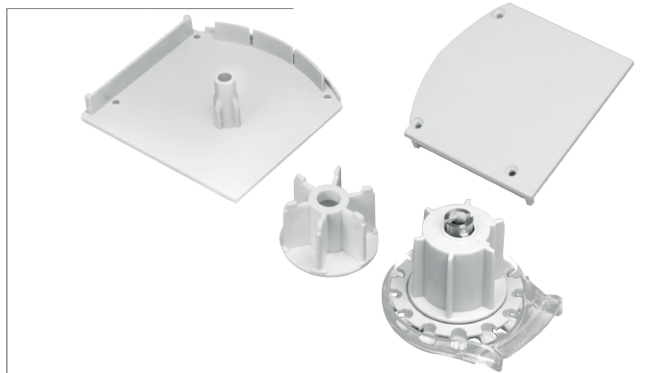
Set of metal covers and mechanism Melgar box 85, for tube 43 Melgar. Screws included.

85 x 83 x 62 mm 50 u/bag 332 g/set
PA, POM, ABS

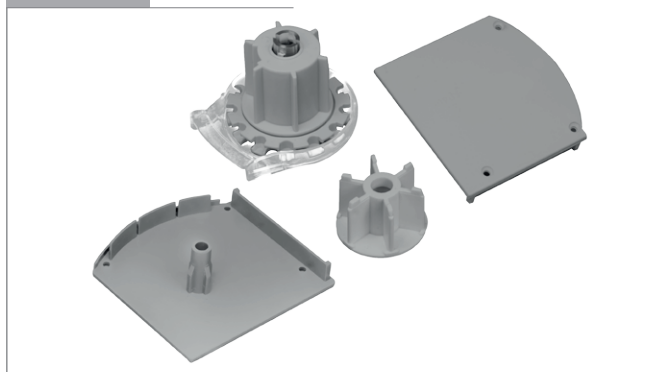


Mecanismo para tubo 39 y soporte intermedio / Mechansim 39 and middle bracket

blanco - white 12046900



gris - grey 12046740



hasta / up to
3.6 kg

Mecanismo y contera Nevaflex 38 para cofre 73 Nevaflex. Se insertan directamente en los salientes de las tapas.

Mechanism and idler Nevaflex 38 for box 73 Nevaflex. They inserts directly in the special flanges of the covers.

57,5 x 68 x 44 mm 100 u/box 48 g/set PA, POM

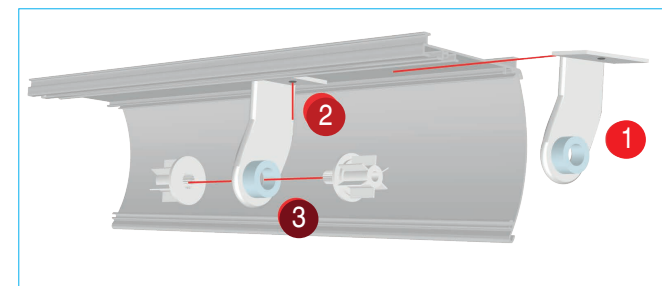
blanco - white 12002189



Soporte central para cofre 85 Melgar y tubo 39 para montar un estor doble con transmisión. Se puede modificar una de las partes para utilizarla sin transmisión.

Middle bracket for box 85 Melgar and tube 39 for mounting a double blind with transmission. One of the parts could be modified to use w/o transmission.

38 x 38 x 22 mm 200 u/box 60 g PA, POM, ABS



- | | | |
|---|-------------------------|-----------------------|
| 1 | Insertar en el perfil | Insert in the profile |
| 2 | Atornillar para fijarlo | Screw to attach |
| 3 | Colocar las conteras | Place the idlers |

Válido para... / Valid for...

ESTOR COFRE / BOX ROLLER BLINDS

85 MELGAR